

プラカラー[®]蝶ボルト

カラフル&シャープ!

現代感覚にマッチしたファッションブルなねじ

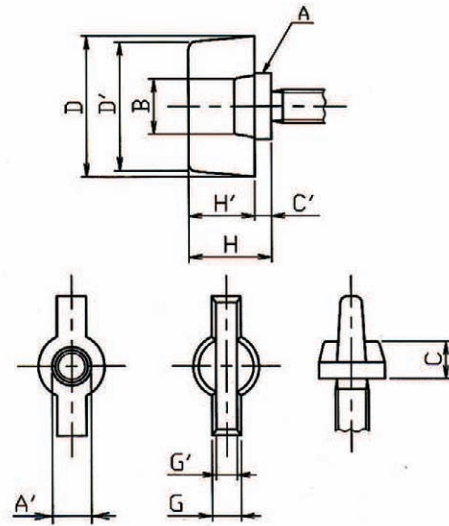


特長

- 高強度である
- 耐食性が良い
- カラーマッチングができる
- 軽量化できる

■ 頭部ウイングの材質は、ガラス繊維で強化した特殊ポリアミド(特殊ナイロン)です。

■ ねじ部の材質は、耐食性に優れたステンレス(SUSXM7)が標準です。



頭部ウイングの寸法

mm

呼び径(d)・種	D	D'	H	H'	A	B	G	G'	C	C'	A'
M3-1種	17	16	10	8	φ8	φ7	4	3	4.5	2	5.5
M4-1種	21	19	13	11	φ10	φ8	4	3	5	2	5.5
M5-1種	25.5	23	14.5	12	φ12	φ10	4.5	3.5	6	2.5	7.0
M6-1種	32	30	17.5	14.5	φ14	φ12	5	4	8	3	8.0
M4-2種	17	16	10	8	φ8	φ7	4	3	4.5	2	5.5
M5-2種	21	19	13	11	φ10	φ8	4	3	5	2	6.5
M6-2種	25.5	23	14.5	12	φ12	φ10	4.5	3.5	6	2.5	7.5

頭部ウイングの強度

記号 ◎……ねじ部ねじり破断

*……樹脂頭部ウイング破壊

■全羽根試験

呼び径・種	トルク N・m(kgf-cm)	記号
M3-1種	2.45 (25)	◎
M4-1種	4.90 (50)	◎
M5-1種	9.81 (100)	◎
M6-1種	12.70 (130)	◎
M4-2種	3.33 (34)	*
M5-2種	7.35 (75)	*
M6-2種	9.32 (95)	*

■半羽根試験

呼び径・種	トルク N・m(kgf-cm)	記号
M3-1種	2.35 (24)	◎
M4-1種	3.43 (35)	*
M5-1種	5.39 (55)	*
M6-1種	7.85 (80)	*
M4-2種	3.04 (31)	*
M5-2種	3.92 (40)	*
M6-2種	6.37 (65)	*

※標準在庫色はライトグレーです。他の色は別注で生産致しますので、営業担当者にお申しつけ下さい。

ホームページアドレス

<http://www.maruemu.co.jp/>

⚠️ ご使用上の注意

- 締め付けは必ず手で行って下さい。
- ペンチやモンキーレンチで羽根をつかんで、締付けしないで下さい。また、ハンマー等で羽根をたたいて締付けしないで下さい。
- 樹脂頭部は、多くの薬品・溶剤・油に耐久性がありますが、これらの影響を受ける使用環境では、種類だけでなく温度・濃度にも注意して下さい。
- 樹脂頭部の強度は、温度の影響を受けます。特に、50℃を超える使用環境温度には注意して下さい。
- 金属座面頭部のサイズ(A')以上の下穴には入れないで下さい。

※品質向上のため、仕様の一部を予告なく変更することがあります。予めご了承下さい。

※印刷の関係上、商品と色調が多少異なる場合があります。予めご了承下さい。

製造元



株式会社 丸エム製作所

URL <http://www.maruemu.co.jp>
E-mail: bulldog @maruemu.co.jp

本社営業部
大阪府大東市野崎4-7-12 〒574-0015
TEL.072-863-0100 FAX.072-863-0160

東京営業所
東京都中央区東日本橋2丁目14-1 DKK 日本橋ビル2F 〒103-0004
TEL.03-5820-0936 FAX.03-5820-0938

浜松営業所
静岡県浜松市東区下石田町1100-1 〒435-0006
TEL.053-422-1773 FAX.053-422-1797

名古屋営業所
愛知県名古屋市長瀬区関取町29 〒467-0058
TEL.052-861-0017 FAX.052-861-0057