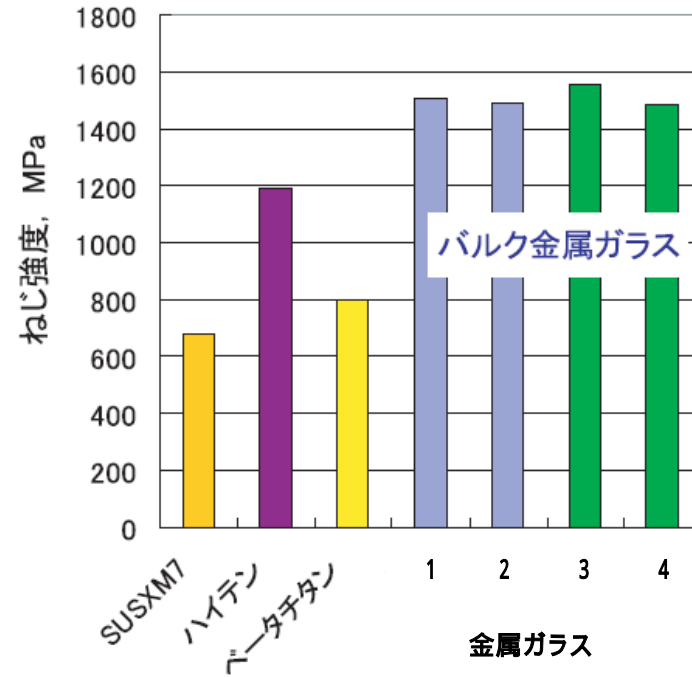
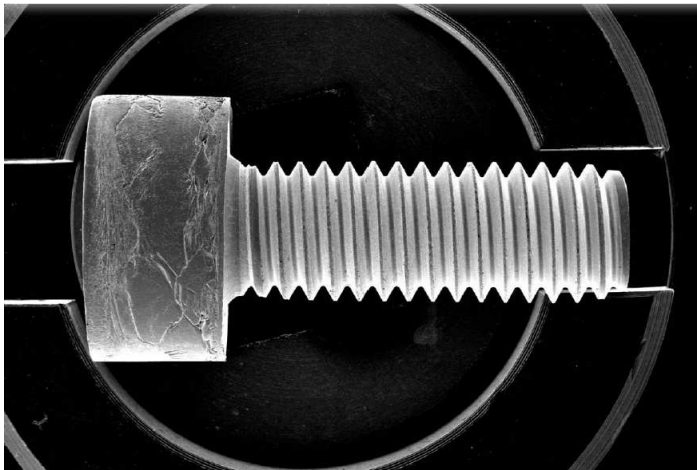


# (試作) 金属ガラス製ねじ

バルク金属ガラスは、高強度で低ヤング率、また通常の金属の10倍の弾性ひずみを有する。こうした特性を締結ねじに適用することにより、「大きな締め付け力」と、「被締結材が軸方向に変形しても、軸力の低下が少ない」  
「低ヤング率と大きな弾性ひずみ 座面および噛み合い面の真実接触面積の増大 摩擦力の増大」で、軽量金属材料からセラミックスにいたる幅広い材料で、これまでにないゆるみ難いねじを提供する。

材料には、高強度で、高ガラス形成能を有し、衝撃値が高いZr系のものを使用し、M3の六角穴付キャップスクリューを製作した。



バルク金属ガラスねじの強度  
(他の高強度ねじとの比較)